



Док-станция для ноутбука



DC DOCK5

DC DOCK6

Руководство пользователя

(DC DOCK5, DC DOCK 6)

Указания по безопасной эксплуатации

Всегда внимательно изучайте содержание инструкций

- Храните руководство пользователя для будущего использования
- Храните изделие в сухом месте
- Перед началом использования установите изделие на надежной плоской поверхности
- Если произошло одно из указанных ниже событий, то изделие должен проверить сервисный инженер:
 - В изделие попала влага
 - Изделие упало и повредилось
 - Изделие имеет видимые повреждения
 - Изделие работает неправильно или же вы не можете добиться того, чтобы оно работало согласно руководству пользователя.

Содержание

A. ВСТУПЛЕНИЕ

B. ТРЕБОВАНИЯ К СИСТЕМЕ

C. ВНЕШНИЙ ВИД И ПОДКЛЮЧЕНИЕ

D. УСТАНОВКА ПО

A. ВСТУПЛЕНИЕ

USB 2.0 док-станция (DC DOCK5 / DC DOCK 6) - это уникальное устройство расширения, разработанное специально для расширения коммуникационных возможностей ПК или ноутбука. Используя всего один порт USB ноутбука или настольного ПК, она добавляет последовательный интерфейс, LAN, порт PS/2, eSATA, устройство чтения смарт-карт, звуковую карту, концентратор USB 2.0 и устройство чтения/записи карт памяти "53 в 1".

DC DOCK5 / DC DOCK 6 позволит подключить к вашему ПК несколько высокопроизводительных периферийных устройств USB 2.0. Кроме этого, док-станция полностью обратно совместима с устройствами USB версии 1.1, так что ваши старые устройства USB 1.1 также будут нормально работать.

Возможности

- ◇ Совместима со спецификациями USB версии 2.0 (скорость передачи данных 1.5/12/480 Мбит./сек.) Два или пять нисходящих портов USB 2.0 на передней панели (гнезда типа A)
- ◇ Один порт для PS/2 клавиатуры
- ◇ Один порт для PS/2 мыши
- ◇ Один порт eSATA
- ◇ Один порт RS232 (вилка DB-9)
- ◇ Один порт Ethernet 10/100Base (RJ-45)
- ◇ Одно устройство чтения/записи карт памяти "53в1"

В. ТРЕБОВАНИЯ К СИСТЕМЕ

Поддерживаемые ОС:

ОС	Функция	Док-станция
Windows® 98se		Поддерживается *2
Windows® ME		Поддерживается *2
Windows® 2000		Поддерживается
Windows® XP		Поддерживается
Windows® Vista		Поддерживается

*1. USB-PS/2 поддерживается как устройство HID драйверами ОС Microsoft. Драйвер концентратора также имеется в ОС. Драйверы для других периферийных устройств док-станции имеются на прилагаемом CD.
*2. Звуковой порт USB не может работать под Windows® 98se/ME из-за несовместимости драйвера.

Характеристики

Модель	DC DOCK6	DC DOCK5
RS-232	Да	Да
Чтение смарт-карт		
Чтение карт памяти	53в1	
Концентратор USB 2.0	4 порта	2 порта
LAN 10/100M	Да	Да
Звук (2 канала)	Да	
eSATA	Да	Да
PS2(Клавиатура, мышь)	Да	Да
Окружающая среда	Диапазон рабочих температур: 0°C~40°C Температура хранения: -10°C~80°C, влажность: 90%RH (без конденсата)	
Побочные излучения	CE FCC	
Питание	Вход – сеть переменного тока 100 В – 240 В Выход-пост. ток 5 В, 2.0 А	

С. ВНЕШНИЙ ВИД И ПОДКЛЮЧЕНИЕ

ЖК индикаторы состояния

На рис. 1 и 2 приведены варианты состояний ЖК индикаторов и расположение портов на док-станциях DC DOCK5 / DC DOCK6.

Модель	ЖК	Цвет	Описание
DC DOCK5 / DC DOCK6	1	Красный	Загорается при включении питания док-станции
	2	Зеленый	Горит при использовании устройства чтения карт памяти

- ◇ Подключите блок питания к сетевой розетке и подключите его шнур питания к разъему питания на док-станции.

- ◇ Подключите плоский разъем (типа А) на кабеле USB к свободному порту USB ноутбука или ПК.
- ◇ Подключите квадратный разъем (типа В) кабеля USB к разъему восходящего порта, расположенному на боку док-станции.
- ◇ После этого ОС Windows автоматически обнаружит док-станцию и начнет установку ее драйверов. При установке драйверов Windows будет предупреждать вас о необходимых действиях. В следующем разделе описана установка драйверов и ПО.

D . УСТАНОВКА ПО

Проверьте, включен ли ноутбук или ПК, включена ли док-станция и подключена ли она кабелем USB 2.0 к порту USB ПК или ноутбука (кабель входит в комплект поставки). Ноутбук или ПК начнет процесс обнаружения. Если док-станция подключается к ПК или ноутбуку впервые, то ОС предупредит пользователя о необходимости установки драйверов. ОС будет также предупреждать пользователя о необходимости действий, которые могут потребоваться при установке. Установка драйверов необходима лишь при самом первом подключении док-станции к ПК или ноутбуку и будет кратко описана в этом разделе.

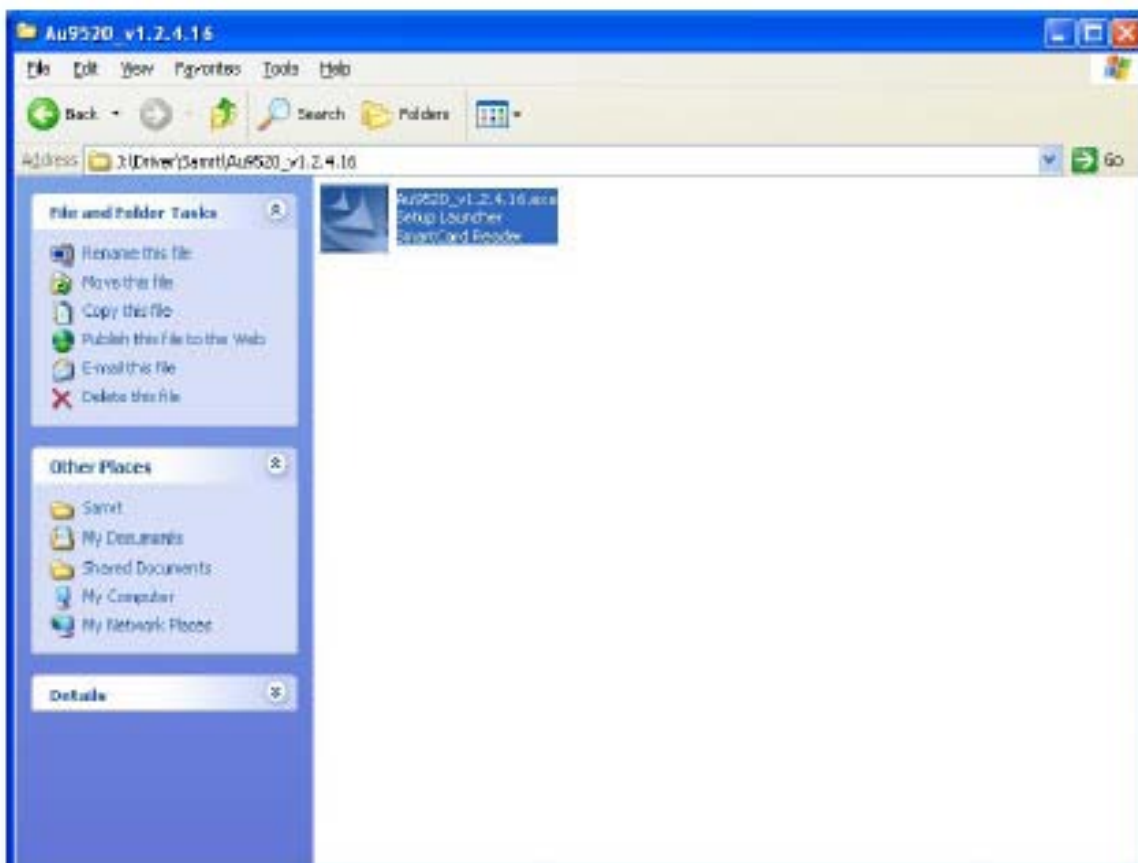
Обратите внимание на то, что здесь будет описан только процесс установки под Windows XP. Под Windows98se, Windows ME и Windows 2000 установка будет похожа, вам необходимо лишь следовать указаниям на экране, для успешного завершения процесса, об остальном автоматически позаботится ОС.

Перед началом проверьте, вставлен ли CD диск с ПО в привод CD-ROM.

Установка ПО в Windows XP

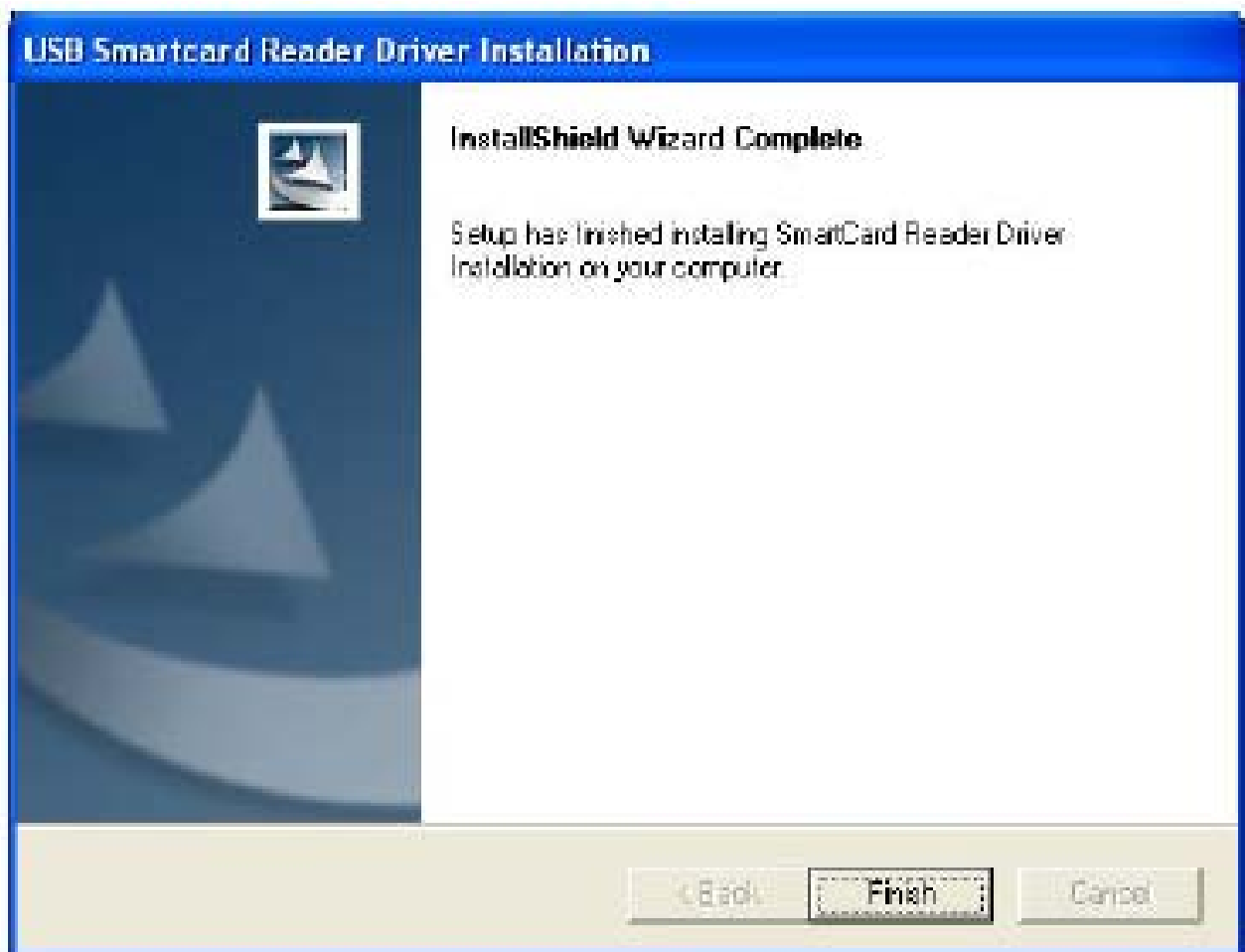
Для Windows XP необходимо установить с CD два драйвера: (1). USB-LAN, (2) USB – последовательный порт. Драйверы для остальных устройств имеются в Windows XP и будут установлены без вмешательства пользователя. Перейдем к установке.

Рис. 18. Выберите “**Install the software automatically**” и нажмите Next для начала установки драйверов. Обратите внимание на то, что название файла (**Au9529_v1.2.4.16.exe**) в обновленных версиях драйверов может отличаться. Это отличие не повлияет на работоспособность и установку устройства.





3. Нажмите Finish для окончания работы мастера установки драйвера USB устройства чтения смарт-карт.



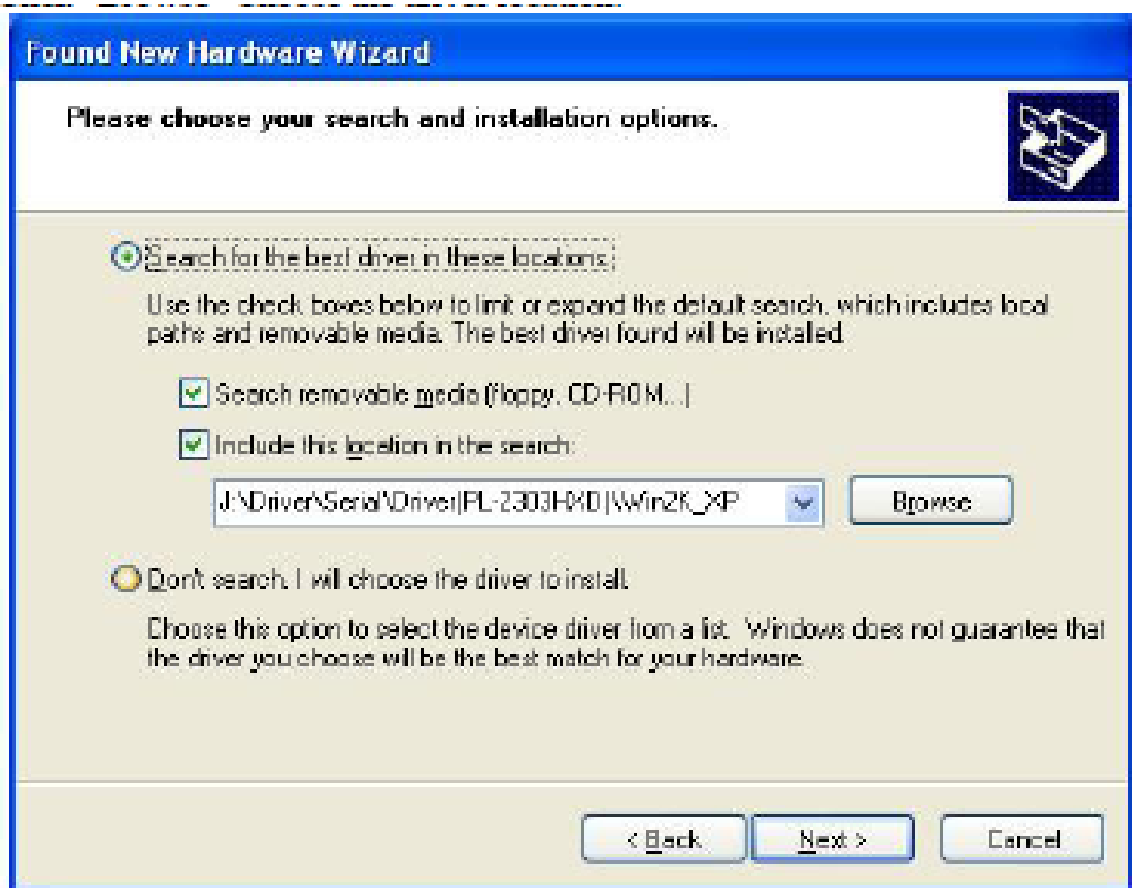
Установка драйвера USB-последовательного порта



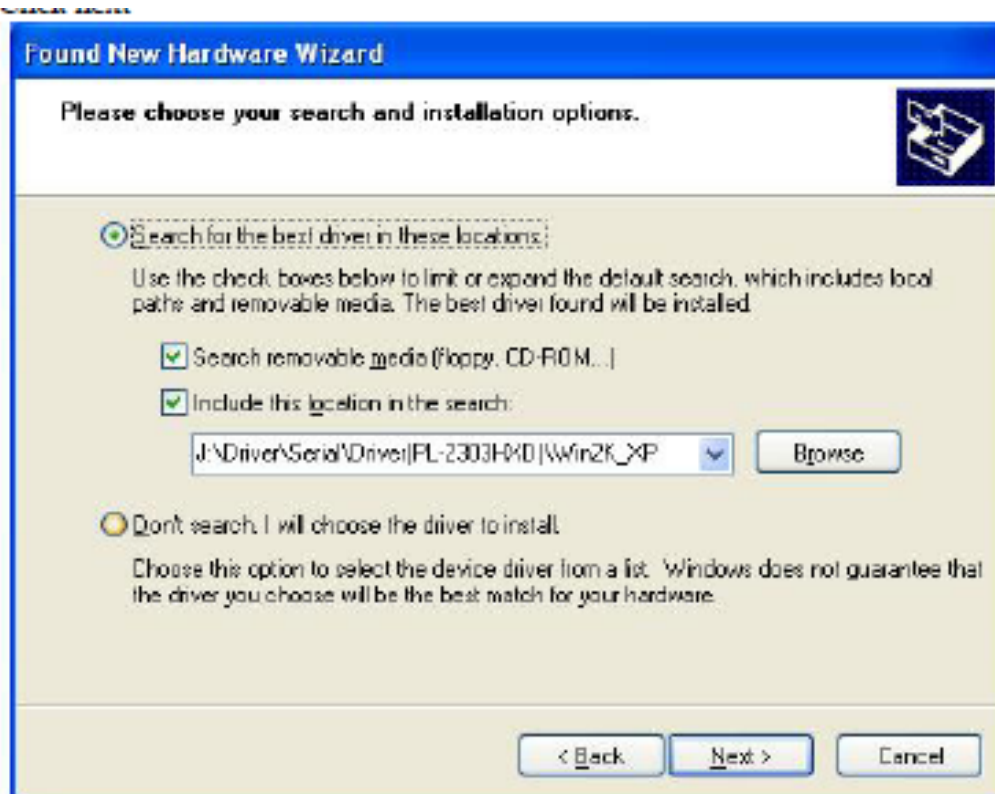
Выберите “Install from a list or specific location (Advanced)”. Нажмите Next для продолжения.



Нажмите “Browse” для выбора местонахождения драйвера.



Нажмите Next



Нажмите “Finish” для завершения мастера установки.



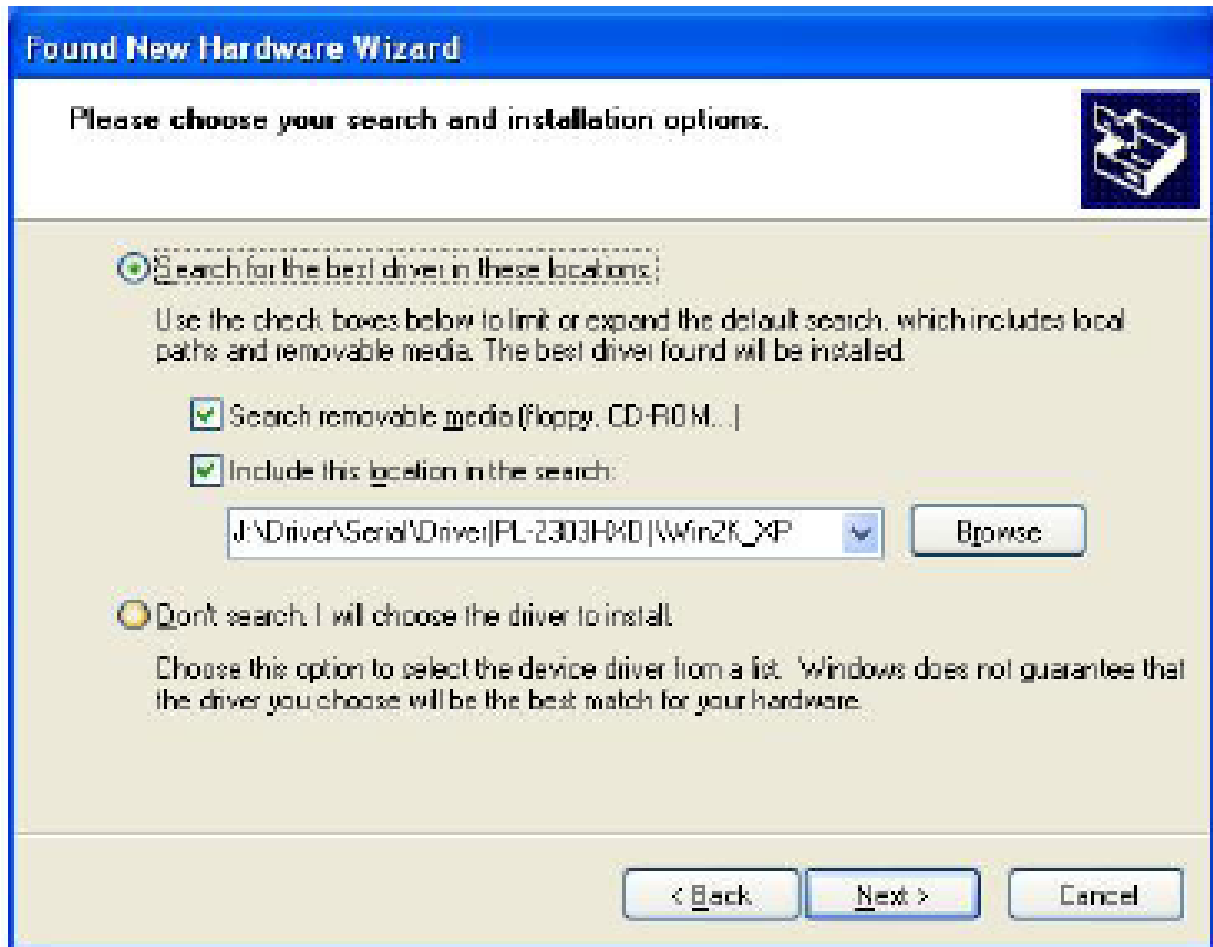
Установка драйвера USB-LAN



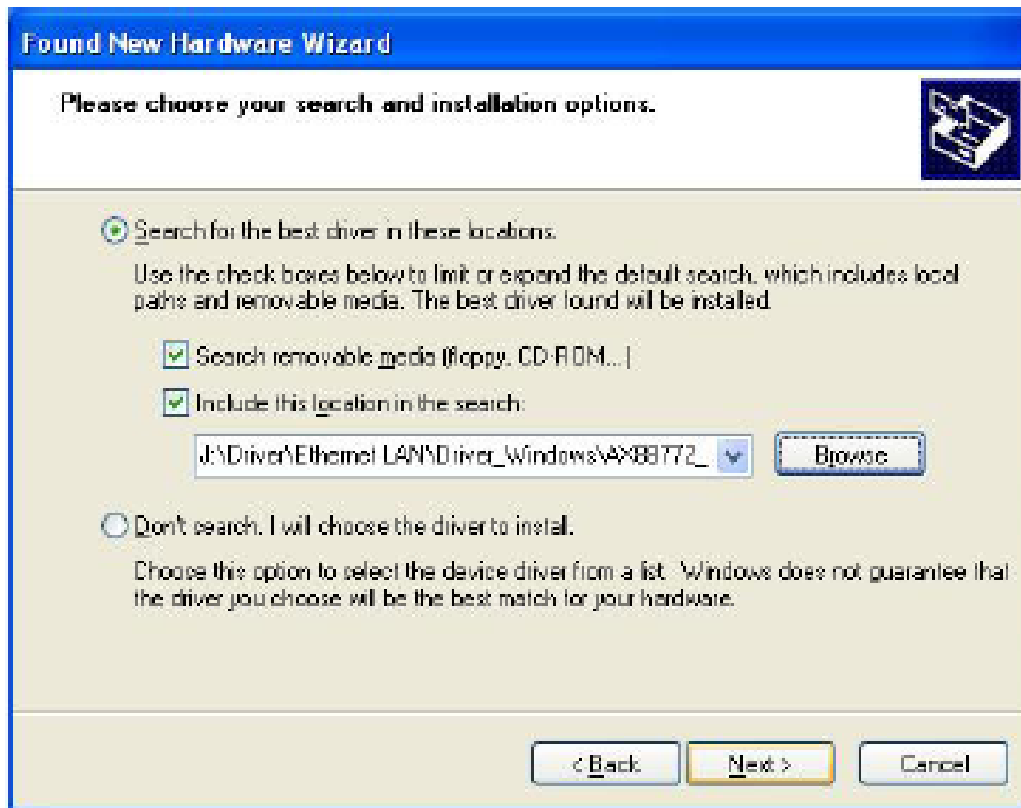
Выберите "Install from a list or specific location (Advanced)". Нажмите Next для продолжения.



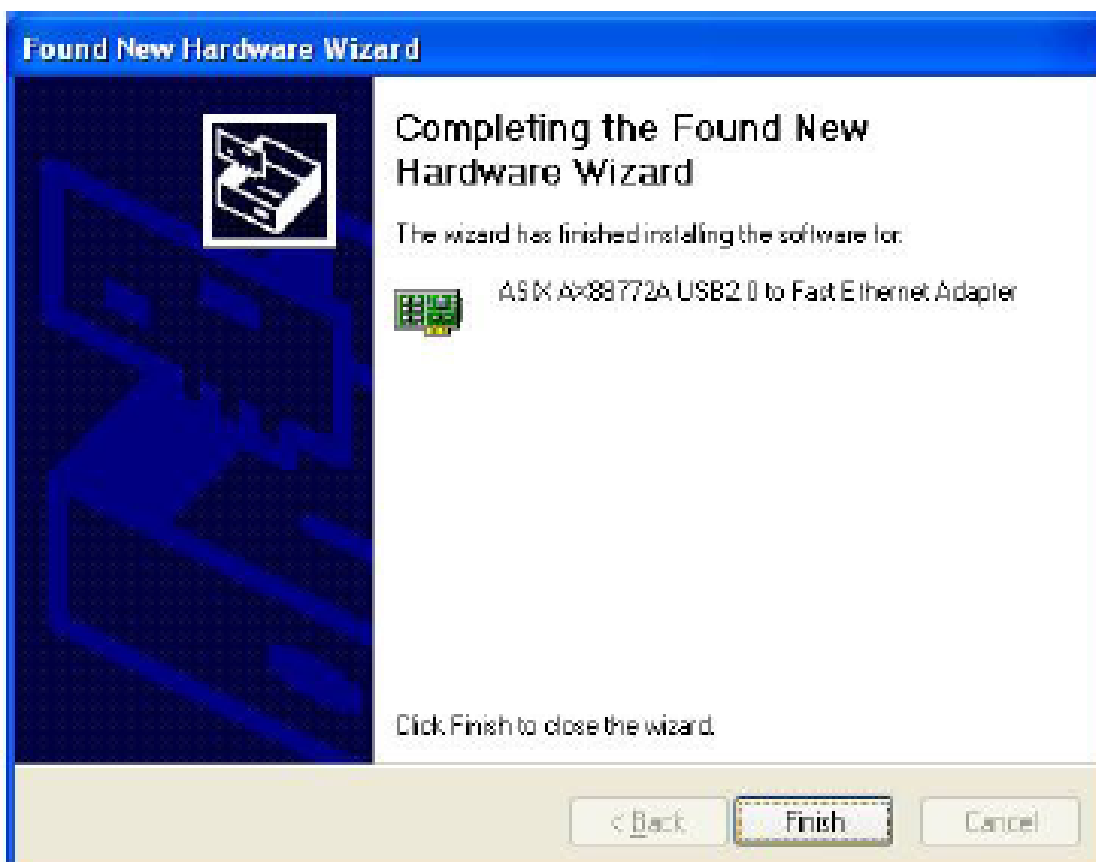
Нажмите “Browse” для выбора местонахождения драйвера.



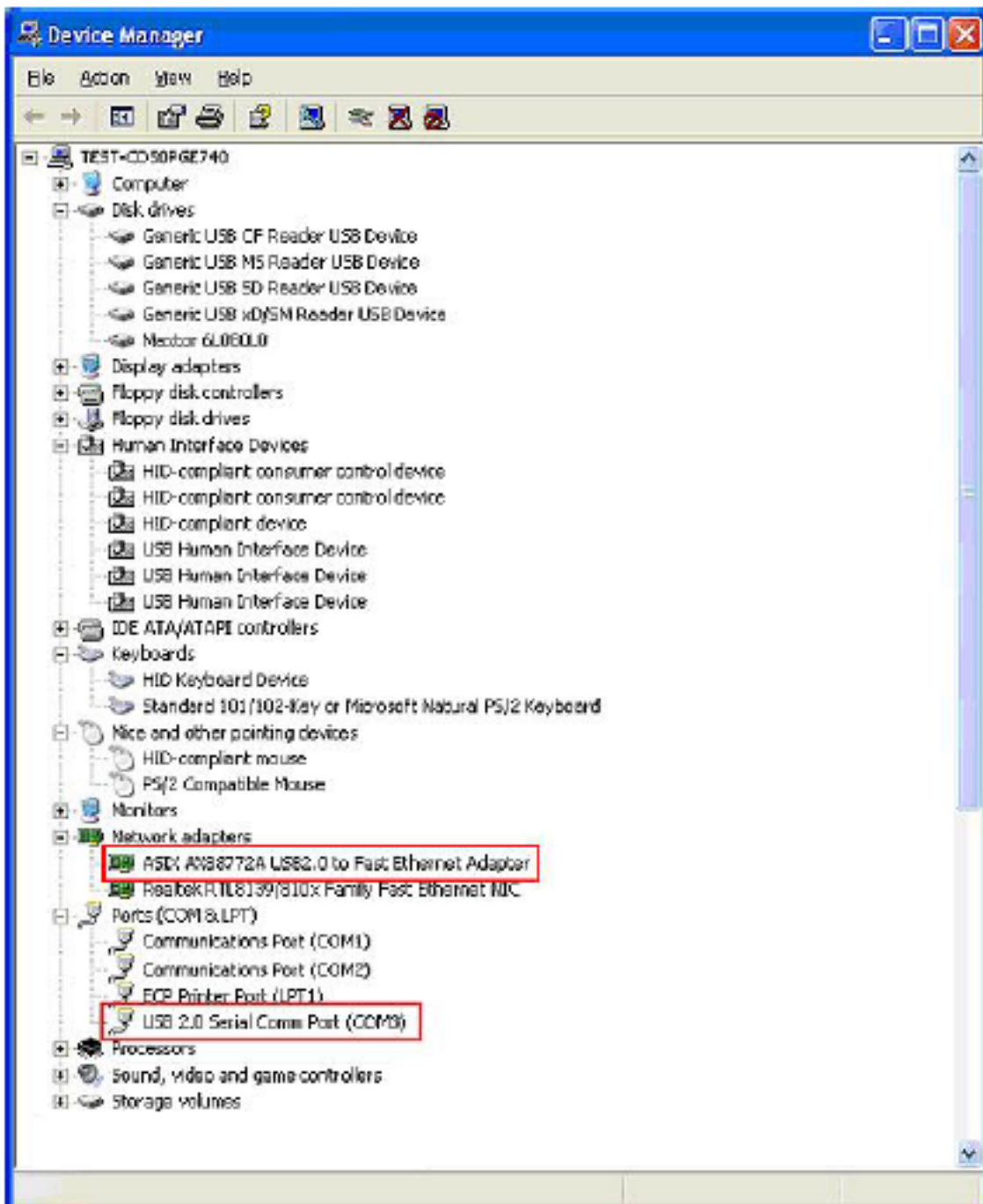
Нажмите Next



Нажмите "Finish" для завершения мастера установки.



После окончания процесса установки перезагрузите компьютер, в Диспетчере Устройств должны будут появиться следующие устройства.



Установка завершена. Благодарим Вас за использование нашего изделия.